

高級賃貸 マンション

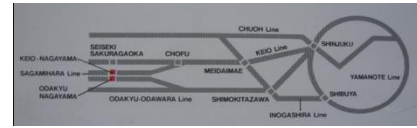
京王相模原線 「京王永山」 駅より徒歩7分
小田急多摩線 「小田急永山」

PLANET 永山

所在地／東京都多摩市諏訪1-2-15
構造／RC5階建・地下1階
築年数／1989年築 〒206-0024
専有／29.91(1K)～83.14㎡(2LDK)
礼金／1ヶ月 敷金／2ヶ月
共益費／4000円
駐車場は紹介致します。
契約／2年、(更新料無し)
※事務所使用の場合消費税がかかります。



RIVER SIDE LIFE FOR EXECUTIVE



設備

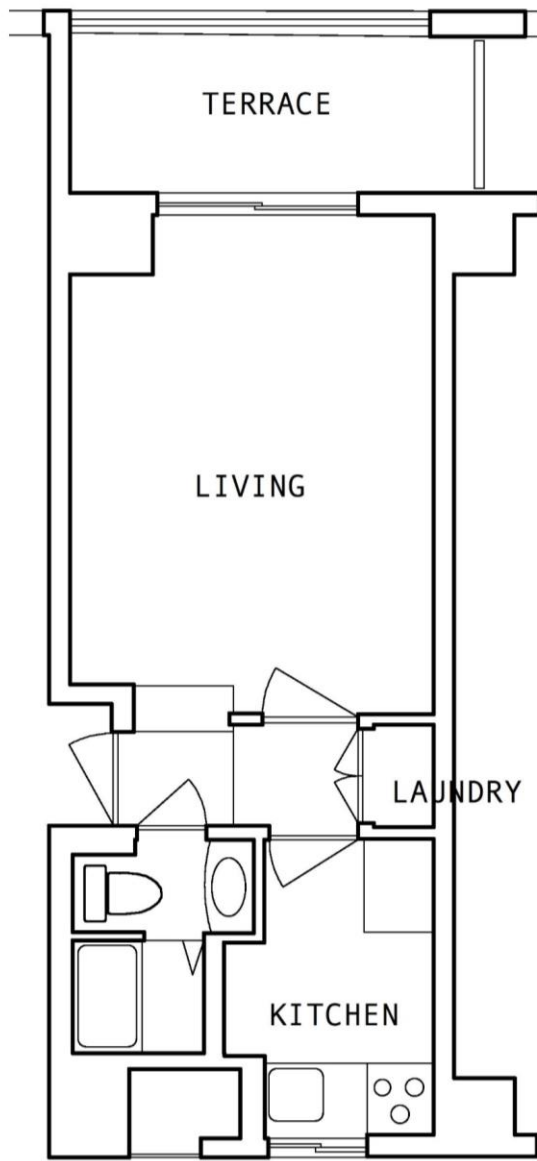
- 浴室追焚機能
- エアコン
- 2ロシステムキッチン
- 独立洗面台
- 全室カーモニター付きインターホン設置
- 警備会社 セコムビル全体(1Fは全室セコムホームセキュリティ)
- BSアンテナ
- オートロック
- エレベーター
- 1階管理室

備考

- ★優先的に保証代行業者をご紹介します。
- ★お申込後、審査によりお断りする場合があります。
- ★契約までに申込人の住民票、収入証明、連帯保証人の収入証明及び印鑑証明が必要です。
- ★図面と現況に相違がある場合は現況を優先します。
- ★家賃は必ずほ銀行 自動引落となります。

PLANET永山 103





Ctype 103,203,303,403 29.91 m²

					502	501			
407	406	405	404	403	402	401			
307	306	305	304	303	302	301	308		
207	206	205	204	203	202	201	208	209	
107	106	105	104	103	エントランス ホーム	セレクタリー オフィス	108	109	

新着！PLANET入居前キャンペーン物件情報！！

AD(広告料)1.5ヶ月支給

プラネット永山 103号室

10月末退去！11月中旬入居可能！！

部屋番号	103	103	103
賃料	65,000	66,000	67,000
管理費	4,000	4,000	4,000
敷金	2	1	0
礼金	1	1	1
保証人代行料	1~0.5	1	1
更新料	0	0	1

★セコムセキュリティ付き

★大型自動2輪屋根付き駐輪場完備 ゲスト用パーキングあり

★契約までに申込人の住民票、収入証明、連帯保証人の収入証明及び印鑑証明が必要です。

★家賃はみずほ銀行 自動振替となります。

★鍵交換料 16,500円 クリーンアップ費14,300円税込 家財保険加入16,000円~/2年

★事務所使用の場合は消費税あり

より詳しい情報は、当社ホームページまで⇒



PLANET 管理室

携帯：090-6650-8122