

# 東京都指定 高級賃貸M/S

京王相模原線「京王永山」駅より徒歩10分  
小田急多摩線「小田急永山」駅より徒歩10分

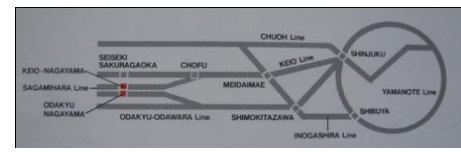
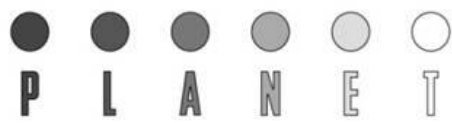
## PLANET



所在地／東京都多摩市貝取1757-1  
 構造／鉄筋コンクリート造 4F建て  
 築年数／平成14年3月  
 専有／全室 71.11㎡  
 礼金／1ヶ月 敷金／0~2ヶ月  
 共益費／7,000円/月  
 駐車場／11,000円/月(家賃に含みます)  
 契約／2年(更新可)  
 家賃保証代行料  
 鍵交換費用  
 クリーンアップ費  
 ※退去時、1ヶ月前通告



## プラネット 貝取



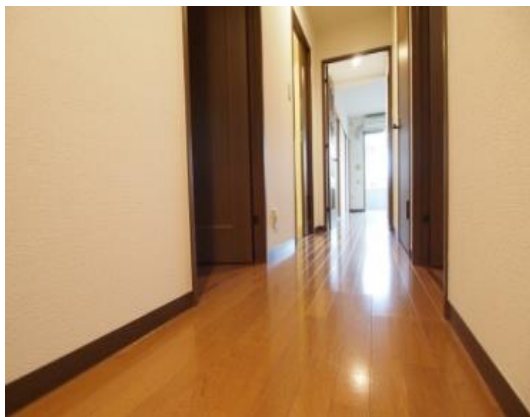
### 設備

- 浴室追焚・乾燥機
- エアコン(リビング1台)
- システムキッチン(カウンター付)
- 宅配BOX
- 光ケーブル(NTT Bフレッツ)
- BSアンテナ
- オートロック
- エレベーター
- ウォームレット
- 1416サイズ浴槽

### 備考

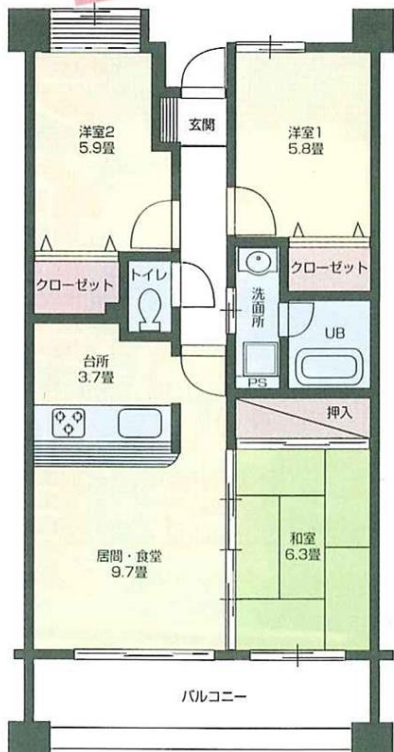
★お申込後、審査によりお断りする場合があります。  
 ★契約までに申込人の住民票、収入証明、が必要です。  
 ★図面と現況に相違がある場合は現況を優先します。

# プラネット貝取104号室



A  
type

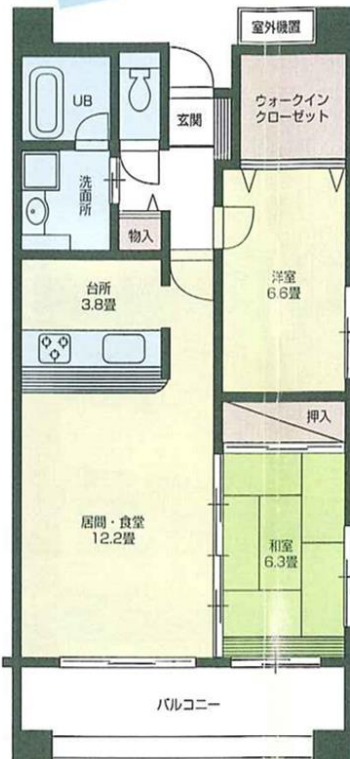
# 3LDK



102・103・104  
**105**・106・107  
 202・203・204  
 205・206・207  
 302・303・304  
 305・306・307  
 402・403・404  
 405・406・407

B  
type

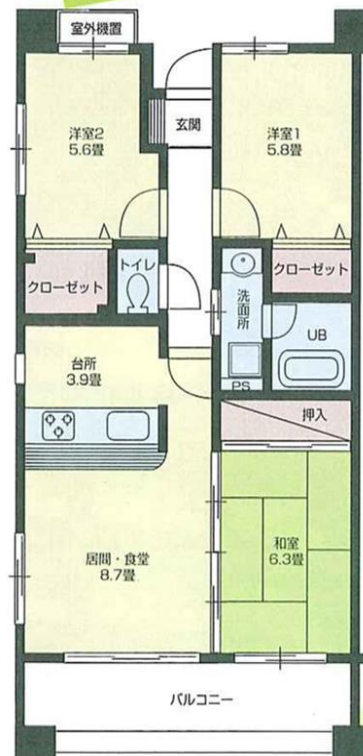
# 2LDK



101・201  
 301・401

C  
type

# 2LDK+S



108・208  
 308・408

全室  
 71.11㎡

## 都民住宅申込資格

- 現に同居し、または同居しようとする親族(内縁、および婚約者を含む)がいること。  
 ※同居親族の範囲は、民法規定の六親等内の親族・配偶者(含内縁)、三親等以内の姻族および婚約者までです。  
 ※申込日現在産まれていない胎児は親族に数えません。
- 収入(同居親族に収入のある場合は合算)が定められた基準にあてはまること。  
 ※別途収入基準早見表があります。
- 現に自ら居住する住宅を必要としていること。  
 ※申し込み本人および同居しようとする親族に自家所有者・特定優良賃貸住宅・特定公共賃貸住宅・地域特別賃貸住宅等または都民住宅の名義人がいる場合は申込はできません。
- 連帯保証人を立てられること。  
 ※連帯保証人は原則として入居者と同等以上の収入のある方。
- 円満な共同生活を営める方。  
 ※住宅内では小鳥・魚類以外の動物は飼育できません。

408	407	406	405	404	403	402	401
308	307	306	305	304	303	302	301
208	207	206	205	204	203	202	201
108	107	106	105	104	103	102	101

## とってもお得な 先取お申込みキャンペーン

まだ入居中のためお部屋を見れないで申し込むにはとても不安で勇気が  
いります。そこで...

特別オーダーメイド感覚のサービスを準備いたしました。

- ①壁紙 色・素材自由選択（お好みにお部屋をコーディネート可能）
- ②ガスレンジ新品取り付け又は、エアコン1部屋設置サービス
- ③新品ウォシュレット取り付け

こちら  
お部屋の壁紙アレンジ  
イメージです！！

→→→→→

