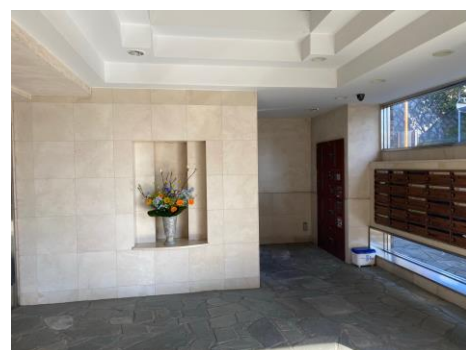


東京都指定 高級賃貸M/S PLANET

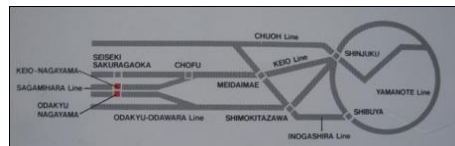
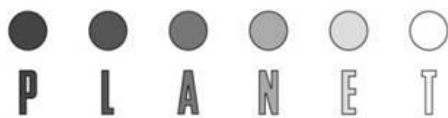
京王相模原線「京王永山」駅より徒歩10分
小田急多摩線「小田急永山」駅より徒歩10分



所在地／東京都多摩市貝取1757-1
構造／鉄筋コンクリート造 4F建て
築年数／平成14年3月
専有／全室 71.11㎡
礼金／0ヶ月 敷金／1～3ヶ月
共益費／7,000円/月
駐車場／11,000円/月
契約／2年(更新可)
家賃保証代行料
※鍵 16,500円税込
※家財保険料 16,000円～/2年
※クリーンアップ(害虫駆除・除菌)費
14,300円税込
※退去時、1ヶ月前通告



プラネット 貝取



設備

- 浴室追焚・乾燥機
- エアコン
- システムキッチン(カウンター付)
- 宅配BOX
- 光ケーブル(NTT Bフレッツ)
- BSアンテナ
- オートロック
- エレベーター
- ウォシュレット
- 1416サイズ浴槽

備考

- ★申込者と同等あるいはそれ以上の収入のある連帯保証人又は保証人代行に加入願います。
- ★退去時のクリーニング等費用は借主に負担して頂きます。
- ★申込後、審査によりお断りする場合があります。
- ★契約まで申込人の住民票・収入証明(源泉徴収表)、連帯保証人の収入証明及び印鑑証明が必要です。
- ★図面と現状に相違がある場合は原状を優先します。

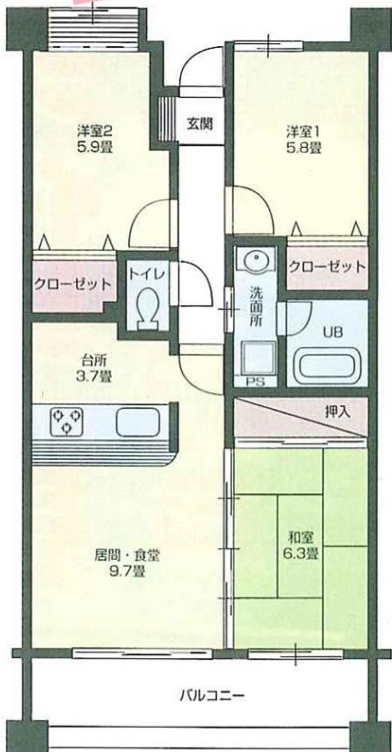


PLANET 貝取 104号室



A
type

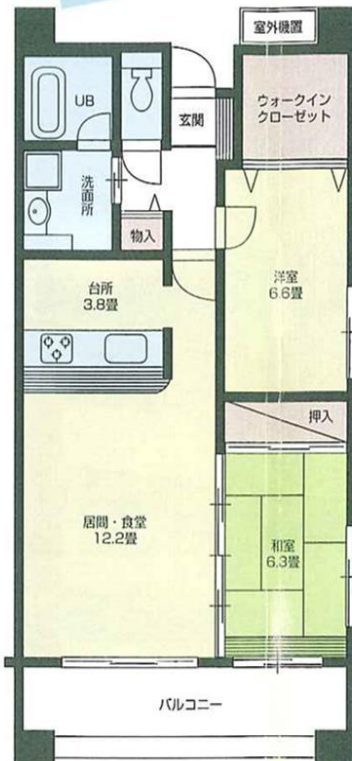
3LDK



102・103・104
 105・106・107
 202・203・204
 205・206・207
 302・303・304
 305・306・307
 402・403・404
 405・406・407

B
type

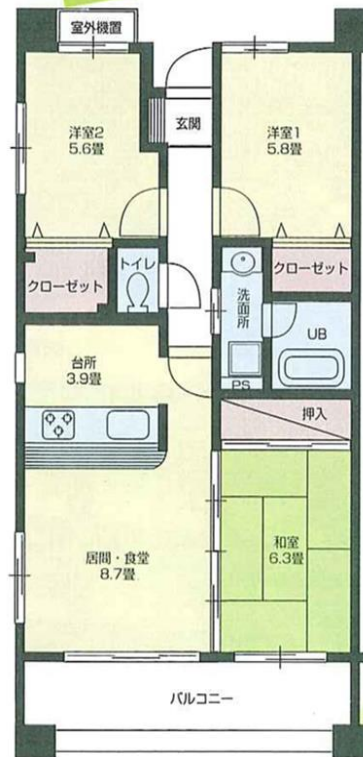
2LDK



101・201
 301・401

C
type

2LDK+S



108・208
 308・408

全室
 71.11㎡

PLANET 貝取

408	407	406	405	404	403	402	401
308	307	306	305	304	303	302	301
208	207	206	205	204	203	202	201
108	107	106	105	104	103	102	101