

ペット共生型高級賃貸M/S ★POWERS PLANET

所在地／東京都多摩市貝取1760-8
 構造／鉄筋コンクリート造 3F建て
 築年数／平成17年4月
 敷金／2ヶ月
 共益費／8,500円/月
 礼金／なし
 駐車場紹介あり

※鍵 16,500円税込
 ※家財保険料 16,000円～/2年
 ※クリーンアップ(害虫駆除・除菌)費
 14,300円税込

※退去時、1ヶ月前通告

備考

★申込者と同類あるいはそれ以上の収のある連帯保証人又は保証人代行に加入願います。

★退去時のクリーニング等費用は借主に負担して頂きます。

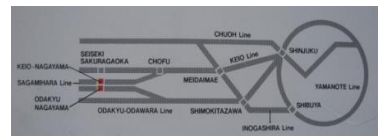
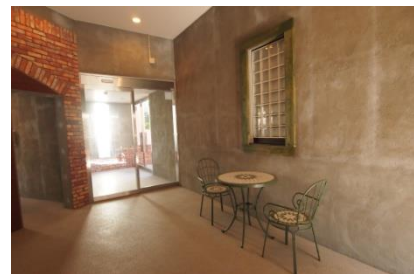
★申込後、審査によりお断りする場合があります。

★契約まで申込人の住民票・収入証明(源泉徴収表)、連帯保証人の収入証明及び印鑑証明が必要です。

★図面と現状に相違がある場合は原状を優先します。

京王相模原線 「京王永山」
 小田急多摩線 「小田急永山」

駅より徒歩 10分



設備概要

- 浴室乾燥機
- シャンプードレッサー
- セミオートバス
- オートロック
- ディンプルキー
- 光ケーブル (NTT Bフレッツ)
- プロパンガス

P E T 設備

- 温水足洗い場(散歩後の足洗いに最敵)
- ペット専用ロッカー(ロッカー使用料無料)
- 係留フック
- 汚物流し
- etc



POWERS PLANET 204



101-201



102-202



302



301



203-303



103



104



204



304 D'



301	302	303	304
201	202	203	204
101	102	103	104