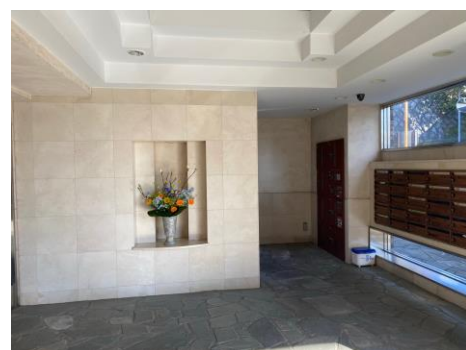


東京都指定 高級賃貸M/S

PLANET

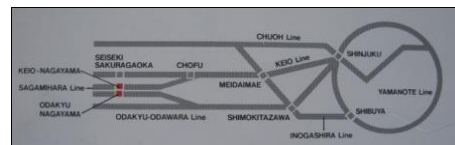
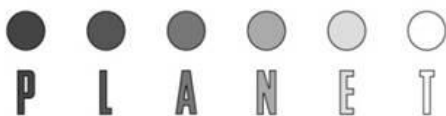
京王相模原線「京王永山」駅より徒歩10分
小田急多摩線「小田急永山」駅より徒歩10分



所在地／東京都多摩市貝取1757-1
 構造／鉄筋コンクリート造 4F建て
 築年数／平成14年3月
 専有／全室 71.11㎡
 礼金／0ヶ月 敷金／1～3ヶ月
 共益費／7,000円/月
 駐車場／11,000円/月(家賃に含みます)
 契約／2年(更新可)
 家賃保証代行料
 ※鍵 15,000円税別
 ※家財保障料 16,000円～
 ※クリーンアップ(害虫駆除・除菌)費
 13,000円税別
 ※退去時、1ヶ月前通告



プラネット 貝取



設備

- 浴室追焚・乾燥機
- エアコン(リビング1台)
- システムキッチン(カウンター付)
- 宅配BOX
- 光ケーブル(NTT Bフレッツ)
- BSアンテナ
- オートロック
- エレベーター
- ウォシュレット
- 1416サイズ浴槽

備考

★お申込後、審査によりお断りする場合があります。
 ★契約までに申込人の住民票、収入証明、が必要です。
 ★図面と現況に相違がある場合は現況を優先します。

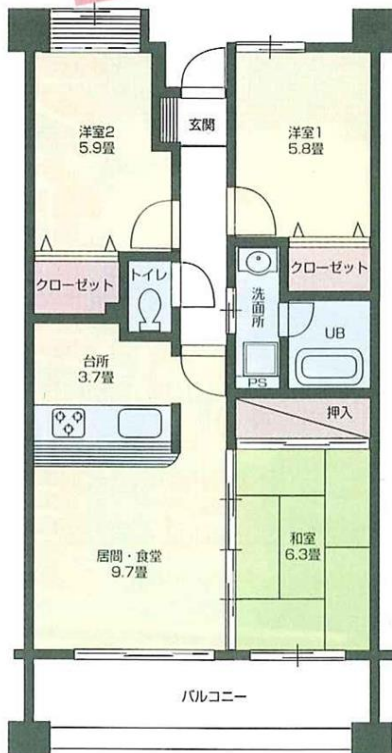


PLANET 貝取 203号



A
type

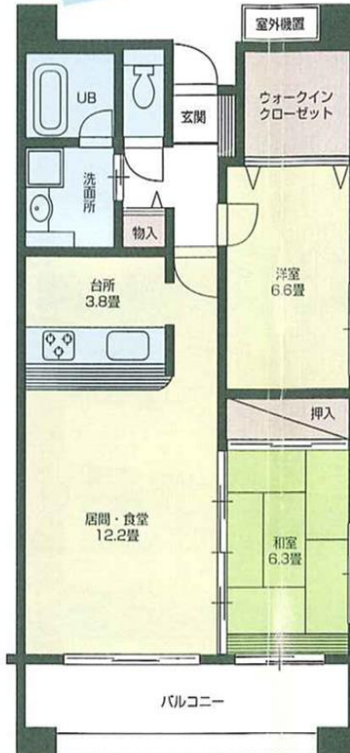
3LDK



102・103・104
105・106・107
202・203・204
205・206・207
302・303・304
305・306・307
402・403・404
405・406・407

B
type

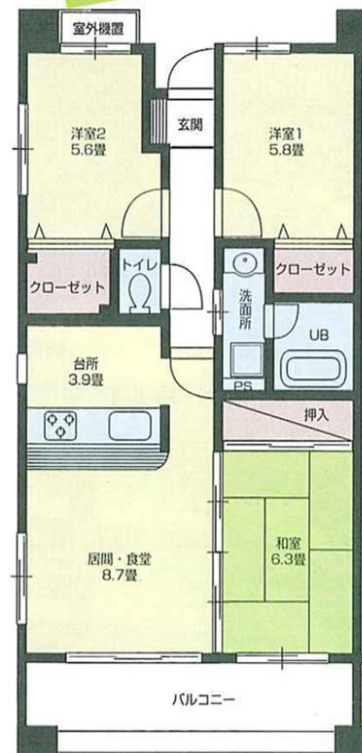
2LDK



101・201
301・401

C
type

2LDK+S



108・208
308・408

全室
71.11㎡

都民住宅 PLANET

408	407	406	405	404	403	402	401
308	307	306	305	304	303	302	301
208	207	206	205	204	203	202	201
108	107	106	105	104	103	102	101