

高級賃貸 マンション PLANET 永山

京王相模原線
小田急多摩線

「京王永山」
「小田急永山」

駅より徒歩7分

所在地／東京都多摩市諏訪1-2-15

構造／RC5階建・地下1階

築年数／1989年築

305号室

専有／58.24-83.14㎡(2LDK)

礼金／1 敷金/0-3か月

敷金ゼロプランあり

共益費／7,000円

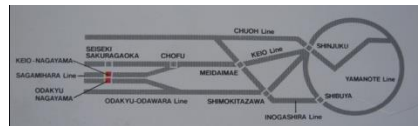
駐車場は紹介致します。

契約／2年、(更新料無し)

※事務所使用の場合消費税がかかります。



RIVER SIDE LIFE FOR EXECUTIVE



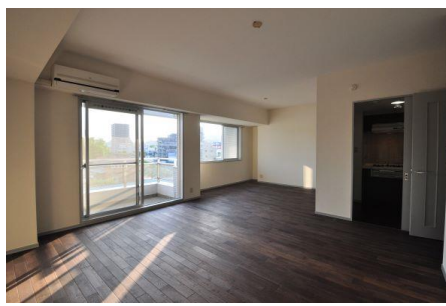
設備

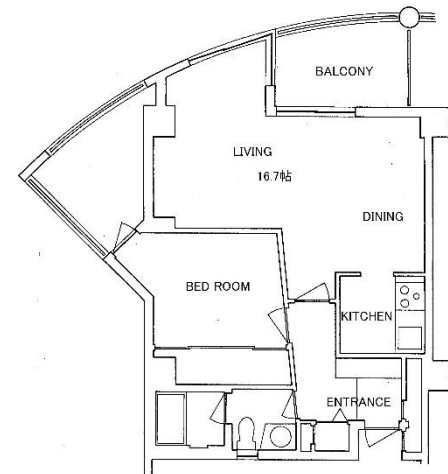
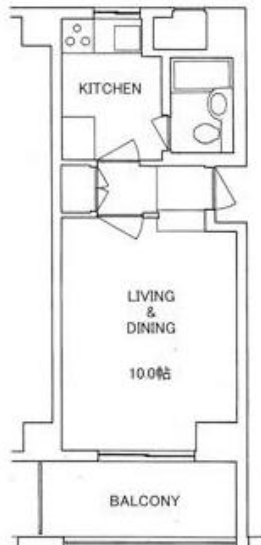
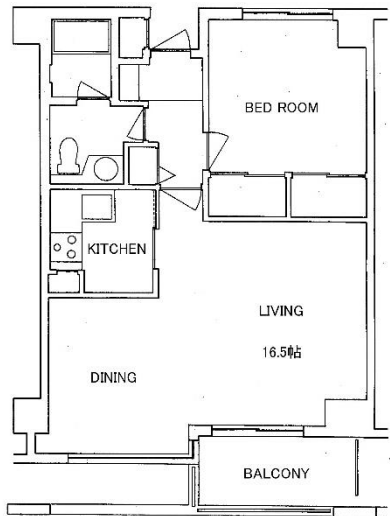
- 浴室追焚機能
- エアコン
- 3ロシステムキッチン
- 独立洗面台
- 全室カラーモニター付きインターホン設置
- 警備会社 セコムビル全体(1Fは全室セコムホームセキュリティ)
- BSアンテナ
- オートロック
- エレベーター
- 1階管理室

備考

- ★優先的に保証代行業者をご紹介させていただきます。
- ★お申込後、審査によりお断りする場合があります。
- ★契約までに申込人の住民票、収入証明、連帯保証人の収入証明及び印鑑証明が必要です。
- ★図面と現況に相違がある場合は現況を優先します。
- ★家賃はみずほ銀行 自動引落となります。

Planet Nagayama 305

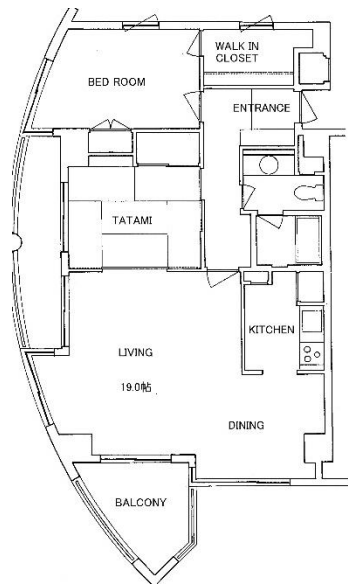




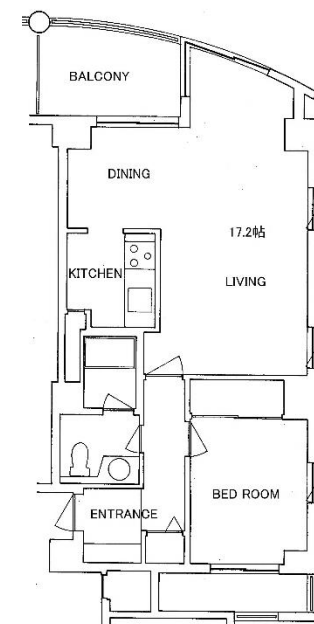
Btype 104,105,106,109,204,205,206
209,304,305,306,404,405,406 **58.24/58.41m²**

Ctype 103,203,303,403 **29.91m²** **Dtype** 108,208,308 **48.19m²**

Etype
202,302,402,502 **56.16m²**



					502	501		
407	406	405	404	403	402	401		
307	306	305	304	303	302	301	308	
207	206	205	204	203	202	201	208	209
107	106	105	104	103	エントランス ホーム	セレクトアリー オフィス	108	109



Atype 107,207,307,407 **83.14m²**

Ftypep 201,301,401,501 **60.72m²**