

東京都指定 高級賃貸M/S

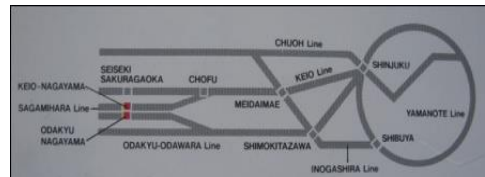
PLANET

所在地／東京都多摩市貝取1757-1
 構造／鉄筋コンクリート造 4F建て
 築年数／平成14年3月
 専有／全室 71.11㎡
 礼金／1ヶ月 敷金／0~2ヶ月
 手数料／0円
 共益費／7,000円/月
 駐車場／11,000円/月
 契約／2年(更新可)
 ※鍵 16,000円
 ※家財保障料 16,000円~
 ※クリーンアップ(消臭・除菌) 13,000円
 ※退去時、1ヶ月前通告

京王相模原線「京王永山」駅より徒歩10分
 小田急多摩線「小田急永山」駅より徒歩10分



都民住宅 更新料・仲介手数料一切なし！！



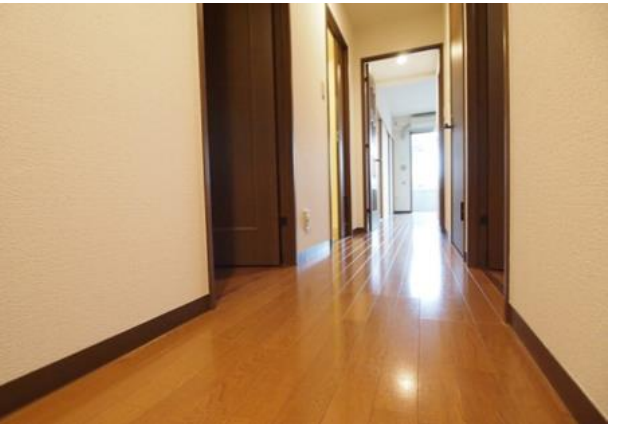
設備

- 浴室追焚・乾燥機
- エアコン(リビング1台)
- システムキッチン(カウンター付)
- 宅配BOX
- 光ケーブル(NTT Bフレッツ)
- BSアンテナ
- オートロック
- エレベーター
- ウォームレット
- 1416サイズ浴槽

備考

★お申込後、審査によりお断りする場合があります。
 ★契約までに申込人の住民票、収入証明、が必要です。
 ★図面と現況に相違がある場合は現況を優先します。

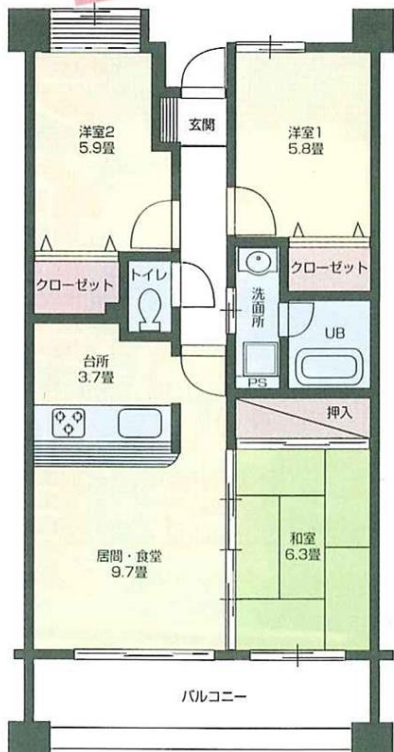




プラネット貝取308号室

A
type

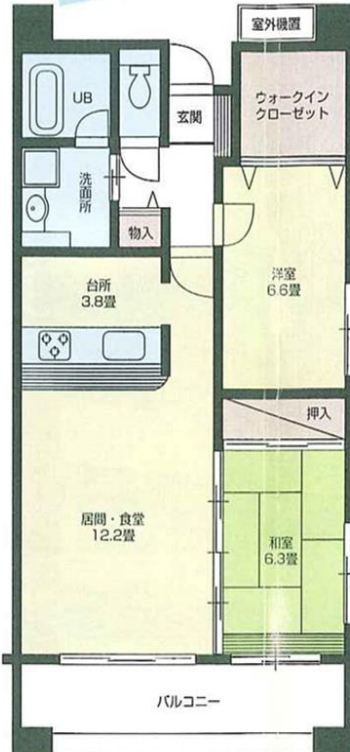
3LDK



102・103・104
105・106・107
202・203・204
205・206・207
302・303・304
305・306・307
402・403・404
405・406・407

B
type

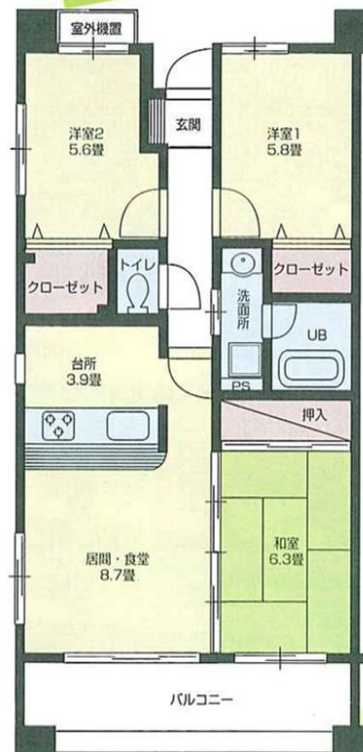
2LDK



101・201
301・401

C
type

2LDK+S



108・208
308・408

全室
71.11㎡

都民住宅申込資格

- 現に同居し、または同居しようとする親族(内縁、および婚約者を含む)がいること。
※同居親族の範囲は、民法規定の六親等内の親族・配偶者(含内縁)、三親等以内の姻族および婚約者までです。
※申込日現在産まれていない胎児は親族に数えません。
- 収入(同居親族に収入のある場合は合算)が定められた基準にあてはまること。
※別途収入基準早見表があります。
- 現に自ら居住する住宅を必要としていること。
※申し込み本人および同居しようとする親族に自家所有者・特定優良賃貸住宅・特定公共賃貸住宅・地域特別賃貸住宅等または都民住宅の名義人がいる場合は申込はできません。
- 連帯保証人を立てられること。
※連帯保証人は原則として入居者と同等以上の収入のある方。
- 円満な共同生活を営める方。
※住宅内では小鳥・魚類以外の動物は飼育できません。

408	407	406	405	404	403	402	401
308	307	306	305	304	303	302	301
208	207	206	205	204	203	202	201
108	107	106	105	104	103	102	101