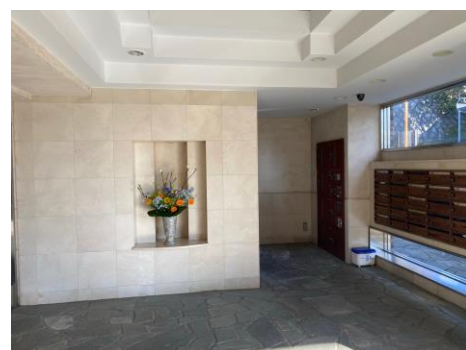


東京都指定 高級賃貸M/S

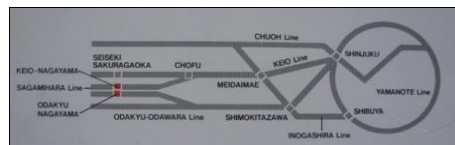
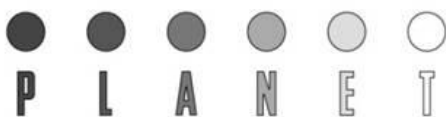
PLANET

所在地／東京都多摩市貝取1757-1
構造／鉄筋コンクリート造 4F建て
築年数／平成14年3月
専有／全室 71.11㎡
礼金／1ヶ月 敷金／0~2ヶ月
共益費／7,000円/月
駐車場／10,500円/月(家賃に含まず)
契約／2年(更新可)
家賃保証代行料
鍵交換費用
※退去時、1ヶ月前通告

京王相模原線「京王永山」駅より徒歩10分
小田急多摩線「小田急永山」駅より徒歩10分



プラネット 貝取



設備

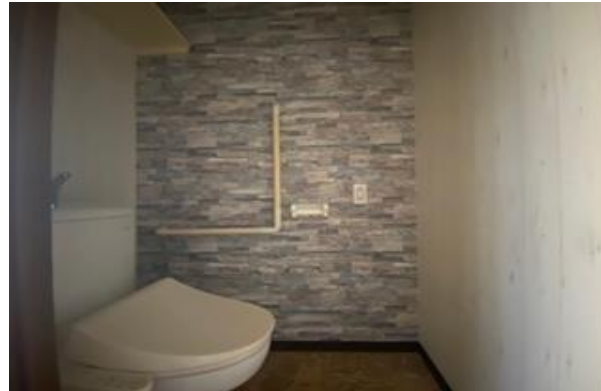
- 浴室追焚・乾燥機
- エアコン(リビング1台)
- システムキッチン(カウンター付)
- 宅配BOX
- 光ケーブル(NTT Bフレッツ)
- BSアンテナ
- オートロック
- エレベーター
- ウォームレット
- 1416サイズ浴槽

備考

★お申込後、審査によりお断りする場合があります。
★契約までに申込人の住民票、収入証明、が必要です。
★図面と現況に相違がある場合は現況を優先します。

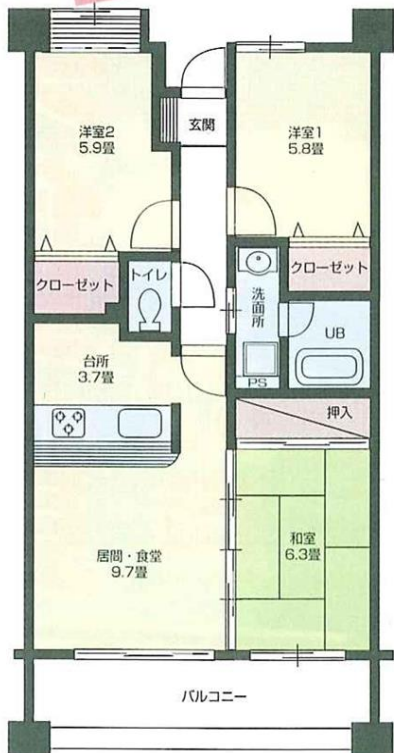


PLANET 貝取 304号



A
type

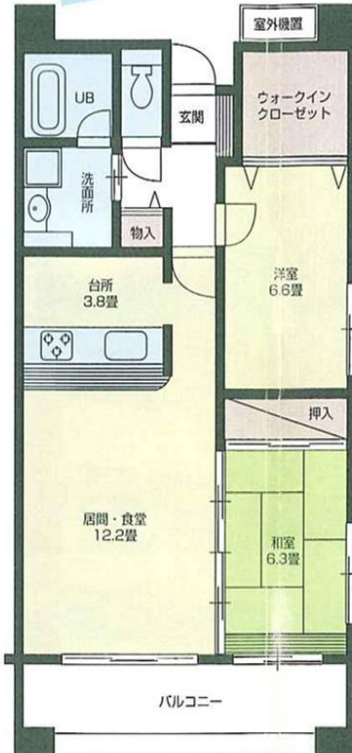
3LDK



102・103・104
105・106・107
202・203・204
205・206・207
302・303・304
305・306・307
402・403・404
405・406・407

B
type

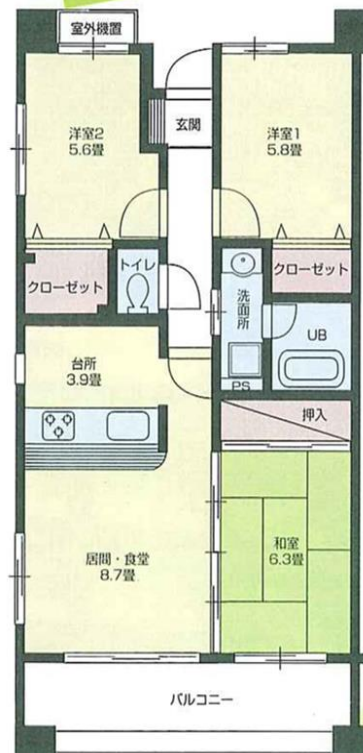
2LDK



101・201
301・401

C
type

2LDK+S



108・208
308・408

全室
71.11㎡

都民住宅 PLANET

408	407	406	405	404	403	402	401
308	307	306	305	304	303	302	301
208	207	206	205	204	203	202	201
108	107	106	105	104	103	102	101