

高級賃貸M/S

京王相模原線「京王永山」
小田急多摩線「小田急永山」

駅より徒歩10分

PLANET 貝取 (都民住宅)



所在地／東京都多摩市貝取1757-1
構造／鉄筋コンクリート造 4F建て
築年数／平成14年3月
専有／全室 71.11㎡
空室 101号室・2LDK
賃料 115,700円～
礼金／1 敷金／0～3ヶ月
共益費／7,000円/月
駐車場／10,800円/月
契約／2年
※退去時、1ヵ月前通告
※バリアフリー設計
※敷金ゼロプラン有り

設備

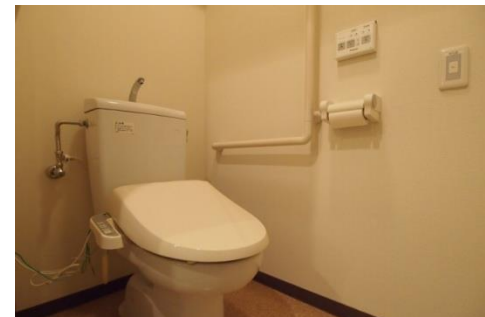
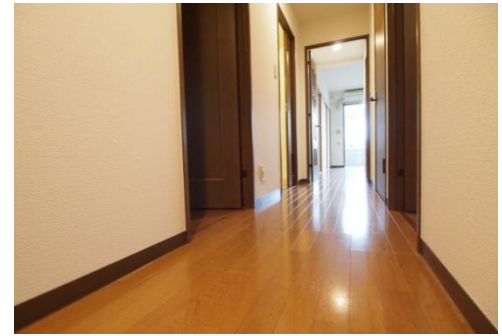
- 浴室追焚・乾燥機
- エアコン(リビング1台)
- システムキッチン(カウンター付)
- 宅配BOX
- 光ケーブル(NTT Bフレッツ)
- BSアンテナ
- オートロック
- エレベーター
- ウォッシュレット
- 1416サイズ浴槽

賃料 敷金ゼロプラン

賃料	115,700	125,700	135,700
管理費	7,000	7,000	7,000
敷金(ヵ月)	2	1	0
礼金(ヵ月)	1	1	1
保証人代行料	0.5	1	1
更新料	0	0	1

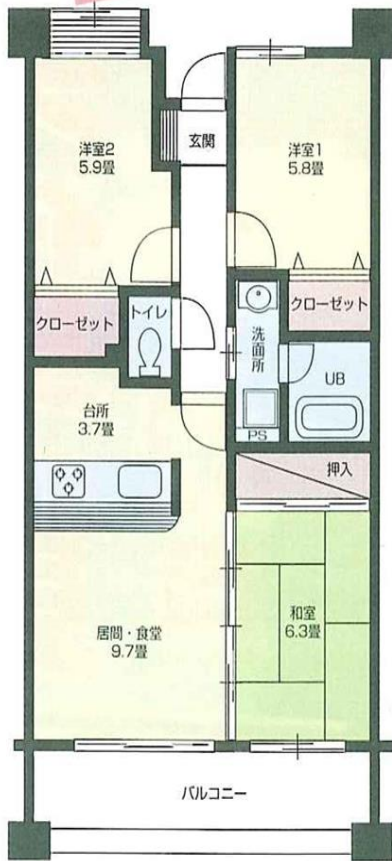


PLANET 貝取 都民住宅 PLANET 101/105/205



A
type

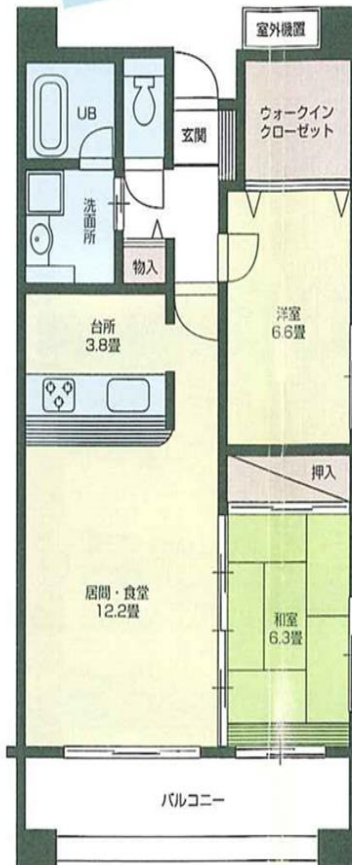
3LDK



102・103・104
105・106・107
202・203・204
205・206・207
302・303・304
305・306・307
402・403・404
405・406・407

B
type

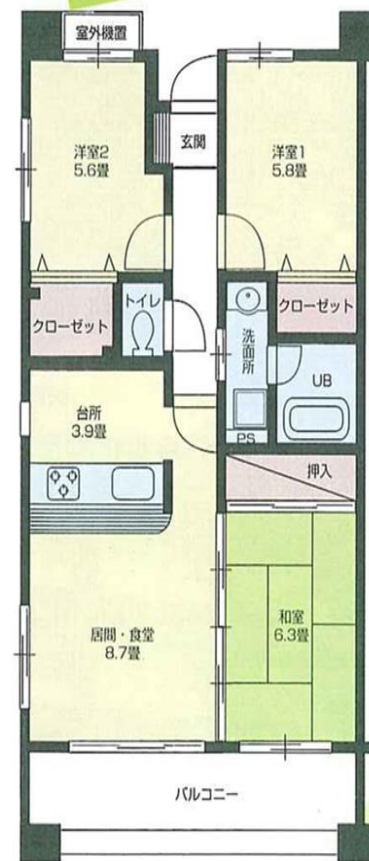
2LDK



101・201
301・401

C
type

2LDK+S



108・208
308・408

都民住宅
PLANET

全室
71.11 m²